

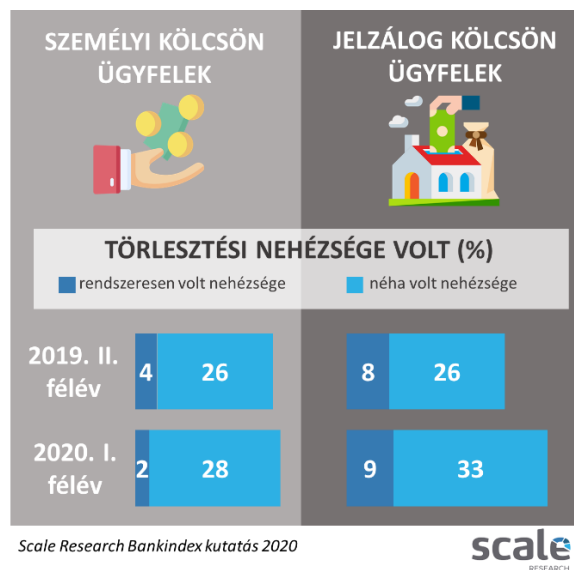
Sajtóközlemény

2020.09.14.

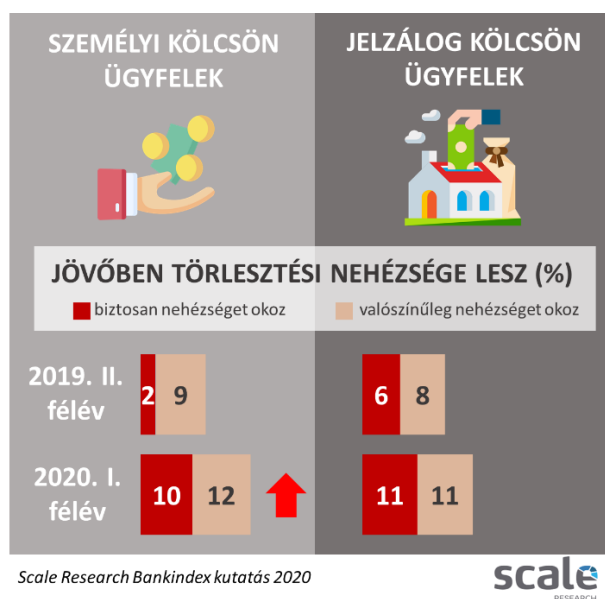
Scale Research: még tudják fizetni hiteleiket a hazai személyi kölcsön és jelzálog ügyfelek, köszönhetően a hitel moratóriumnak

Nem nőtt még meg a törlesztési nehézséggel küzdők aránya a személyi kölcsönrel vagy jelzáloghitellel rendelkező lakosság körében, de emelkedik a nehézségre számító ügyfelek aránya a személyi hitelesek körében

A Scale Research Kft reprezentatív **Bankindex®** kutatása évente több hullámban vizsgálja a hitellel rendelkező lakossági ügyfelek jellemzőit, tapasztalatait és várható viselkedését. A 2020. júniusi felmérésben ismét megvizsgáltuk, hogy az ügyfelek milyen törlesztési nehézséget tapasztalnak jelenleg, és mit várnak a következő félévben.



A 2020-as I. féléves adatok alapján a személyi kölcsönrel rendelkező ügyfelek majdnem harmadának voltak törlesztési nehézségei - az ügyfelek 30%-ka nem tudta időben fizetni személyi kölcsönét, 2% rendszeresen nem tudja fizetni a hitelét – ez megegyezik a 2019-es év II. félévben mért eredményekkel. Hasonló állandóságot látunk a jelzáloghiteles törlesztése terén is. Az idei év első félévében a jelzáloghitel ügyfelek 42% tapasztalt fizetési nehézséget (9% rendszeresen elmarad a fizetésekkel), hasonló arányban, mint a 2019-es év II. félében, hiszen a két időszak adatainak eltérése nem szignifikáns.



Azonban némileg emelkedett a fizetési nehézségre számító személyi kölcsön ügyfelek aránya 2020-as évben, 22% valószínűsít törlesztési nehézségeket a következő fél évre (majdnem minden második személy, azaz az ügyfelek 10%-ka gondolja, hogy biztosan fizetési nehézségei lesznek fél éven belül). 2019. II. félévében még csak az ügyfelek 11% százaléka válaszolta azt, hogy problémákra számít a törlesztéssel kapcsolatban (és közülük csupán 2% gondolta azt, hogy ez biztosan bekövetkezik). Az is intő jel lehet, hogy némileg csökkent azok aránya, akik nem számítanak törlesztési nehézségre a 2020-as év második felében, a 2019-es 64% helyett 2020. I. félévében már csak 51% válaszolta azt, hogy valószínűleg vagy biztosan fizetni tudja a következő 6 hónapban személyi kölcsönét.

A jelzáloghitel törlesztésénél (még) nem számítanak szignifikánsan nagyobb arányban törlesztési nehézségre az ügyfelek 2020. I. félévében, 22% vár bármilyen nehézséget a rendszeres törlesztésnél (11% biztosan arra számít, hogy gondot okoz a havi törlesztés), miközben ezek az arányok 2019-ben hasonlóak voltak (14%, és 6%), ami nem számít szignifikáns növekedésnek.

„Bár a korona vírus miatt a lakosság jelentős része szembesült munkahelyének elvesztésével vagy jövedelmének csökkenésével, vélhetően a hitelmoratórium hatása, hogy a hiteles ügyfelek nem érzékeltek nagyobb arányban fizetési problémát az első félévben. A személyi kölcsönök esetében már emelkedésnek indult a törlesztési gondokra számító aránya, így a moratórium lejártát követően arra számítunk, hogy az ügyfeleknek nagyobb arányban jelent majd gondot a hitelek rendszeres törlesztése” – állítja Schauer mann Péter, a Scale Research Ügyfélkapcsolati igazgatója – „Bár adatokból azt látjuk, hogy a személyi kölcsön kiváltásban gondolkodók nagyobb arányban igényelnék az új hitelt kizárólag saját bankjuknál, valamint emelkedett a hitel előtörlesztés tervezők aránya a jelzáloghitelesek körében, az ügyfelek nagytöbbsége alapvetően kivárási stratégiát követ. Érdekes lesz fél év múlva megvizsgálni a piac állapotát és az ügyfelek törlesztési szándékában és képességben bekövetkező várható változásokat.”

A Bankindex kutatásról

A Scale Research Bankindex kutatása a 18-69 éves magyar lakosságra reprezentatív, hullámonként 1000 fős, online kérdőíves kutatás keretében monitorozza a magyar lakossági banki piac trendjeit, az ügyfelek elvárásait, valamint termék- és csatornahasználatának változásait.

A Scale Research-ről:

A Scale Research Kft. 2005 elején alakult, kifejezetten azzal a céllal, hogy a banki-pénzügyi szektor számára végezzen piackutatásokat és adatokra alapozott tanácsadást. A cég megalapítása óta a banki és szolgáltatás piackutatási szektor egyik meghatározó szereplője lett, a legtöbb nagy megbízóval rendszeresen együtt dolgozik. 2017 eleje óta az Inspira csoport tagjaként folytatja működését.

Munkatársaink tapasztalataira és projektjeink széles körére alapozva a Scale Research a kutatási igények teljes körét képes lefedni, legyen szó kvalitatív- illetve kvantitatív kutatásról, adatokra alapozott vagy módszertani tanácsadásról, illetve az adatok másodelemzéséről. További információkért kérjük, látogassa meg a www.scale.hu weboldalt.